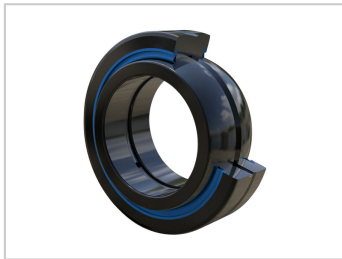
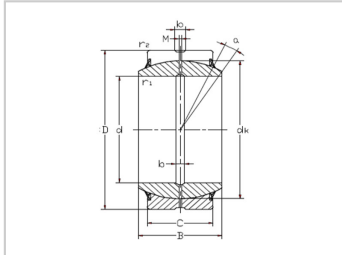


## 关节轴承

GEG...E\_GEG...ES\_2RS- GEG4E- GE4E- GEH4E-

### 参数信息:



轴承型号 : GEG4E

轴承型号 : -

### 外形尺寸 mm :

d : 4

D : 14

B : 7

C : 4

dk : 10

rs min : 0.3

r1s min : 0.3

° : 20

### 额定载荷 kN :

动载荷 : 3.4

静载荷 : 17

重量 kg : 0.005

### 对应型号 :

INA : GE4E

INA : -

SKF : GEH4E

SKF : -

:

### 介绍:

毅科钢对钢关节轴承特点是,在外圈某一点断开,以便于外圈弹开,把内圈嵌入,因此这种轴承不可分离并且容易使用,表面磷化处理,滑动接触表面连续润滑,使得轴承抗磨损运转灵活,为方便润滑所有关节轴承内外圈都有润滑油沟和润滑孔。

### 尺寸范围 :

1.GE..ES、GEG..ES系列属于单开缝无锁环尺寸GE20ES-GE300ES、GEG20ES-GEG260ES。

2.GEC..XS系列属于双开缝带锁环,GEC320XS-GEC670XS。

