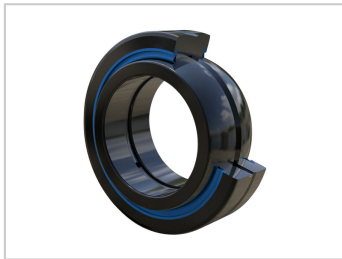
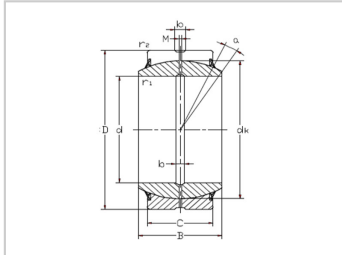


关节轴承

GEG...E_GEG...ES_2RS-GEG30ESGEG30ES-2RSGE30FOGE30FO-2RSGEH30ESGEH30ES-2RS

参数信息:



轴承型号 : GEG30ES

轴承型号 : GEG30ES-2RS

外形尺寸 mm :

d : 30

D : 55

B : 32

C : 20

dk : 47

rs min : 0.6

r1s min : 1

° : 17

额定载荷 kN :

动载荷 : 79

静载荷 : 399

重量 kg : 0.296

对应型号 :

INA : GE30FO

INA : GE30FO-2RS

SKF : GEH30ES

SKF : GEH30ES-2RS

:

介绍:

毅科钢对钢关节轴承特点是,在外圈某一点断开,以便于外圈弹开,把内圈嵌入,因此这种轴承不可分离并且容易使用,表面磷化处理,滑动接触表面连续润滑,使得轴承抗磨损运转灵活,为方便润滑所有关节轴承内外圈都有润滑油沟和润滑孔。

尺寸范围 :

1.GE..ES、GEG..ES系列属于单开缝无锁环尺寸GE20ES-GE300ES、GEG20ES-GEG260ES。



2.GEC..XS系列属于双开缝带锁环,GEC320XS-GEC670XS。