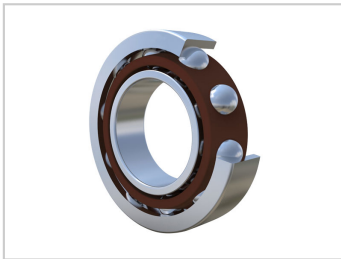
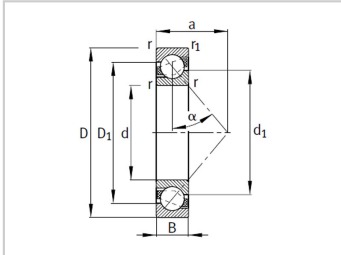


## 角接触轴承

d 85-170mm-7317-B-TVP

### 参数信息:



型号 :	7317-B-TVP
质量 m kg :	4.26
尺寸 mm :	
d :	85
D :	180
B :	41
r min :	3
r1 min :	1.1
D1 :	144
d1 :	122
a :	76

### 安装尺寸 mm :

da min :	99
Da max :	166
Db max :	173
ra max :	2.5
ra1 max :	1

### 基本额定载荷 N :

动载荷 Cr :	167000
静载荷 Cor :	138000
疲劳极限载荷 Cur/N :	8100
极限转速 nG /min - 1 :	4000
参考转速 nB/min - 1 :	4100

### 介绍:

角接触球轴承的特点及用途：角接触球轴承极限转速较高，可以同时承受径向载荷和轴向载荷，也可以承受纯轴向载荷，其轴向载荷能力由接触角决定，并随接触角的增大而增大。单列角接触球轴承只能承受一个方向的轴向载荷，在承受径向载荷时，会引起附加轴向力，必须施向相应的反向载荷，因此，该

种轴承一般都成对使用。成对安装角接触球轴承能承受以径向载荷为主的径向、轴向双向联合载荷，也可以承受纯径向载荷。串联配置只能承受单一方向的轴向载荷，其他两种配置则可承受任一方向的轴向载荷。这种类型的轴承一般由生产厂商选配组合成对提交用户，安装后有预压过盈，套圈和钢球处于轴向预加载荷状态，因而提高了整组轴承作为单个支承刚度和旋转精度。